

## AXIS Camera Station

監視、録画、再生、イベント管理が可能な包括的なビデオ管理ソフトウェア



- > 最大 50 台のカメラをサポート
- > スケジュール、イベントによる録画
- > 直感的な操作
- > PTZ カメラ、ドームカメラをコントロール
- > サイトマップ
- > リモート操作による表示とコントロール

AXIS Camera Station は最大 50 台のカメラをサポートする監視・録画システムです。Axis ネットワークビデオ製品用に開発されたソフトウェアであり、カメラを自動検出し、強力なイベント設定ウィザードを使用してインストールとセットアップを簡単に行い、システム内のカメラを効率的に管理することができます。

H.264、MPEG-4、Motion JPEG のビデオ圧縮をサポートする最大 50 台のカメラからの高品質な画像、音声を表示、録画することができます。H.264 ビデオ圧縮のサポートにより、画質を損なうことなくビットレートを大幅に抑え、帯域幅とストレージを最適化することができます。

動体検知または外部からの入力により、スケジュール録画、イベント録画が可能です。AXIS Camera Station ではカメラの動体検知機能を利用するため、必要な時だけデータが送信され、帯域幅とディスクの使用量を節約することができます。ライブ映像画面を使用して手動で録画を行うことも可能です。

AXIS Camera Station は直感的に簡単に操作することができるため、システム内のカメラと映像を効率的に管理することができます。

強力な録画検索機能を搭載し、録画の時系列表示、エクスポートが可能です。また、サイトマップをサポートしているため、監視エリア全体の概観表示や任意の Axis ネットワークカメラへのすばやいアクセスが可能です。

PTZ カメラおよびドームカメラを、ジョイスティックまたはマウスを使用して操作し、すばやく、正確にパン、チルト、ズームを行うことができます。また、デジタル PTZ 機能を備えており、ライブ映像、再生映像のデジタル的なパン / チルト / ズームが可能です。

AXIS Camera Station Client を Windows コンピューターにインストールすることにより、企業ネットワークやインターネットを経由してリモートで画像を表示し、カメラをコントロールすることができます。

## 技術仕様— AXIS Camera Station

<b>カメラ</b>	
モデル	ファームウェアバージョン 4.30 以降を搭載した Axis ネットワークビデオ製品に対応* *AXIS 206M/206W はサポートしていません。
対応カメラ / チャンネル数	最大 50
<b>ビデオ</b>	
ビデオ圧縮	H.264 (MPEG-4 Part 10/AVC) MPEG-4 Part 2 Motion JPEG
解像度	接続されている Axis ネットワークビデオ製品の解像度をサポート
録画フレームレート	1500 フレーム / 秒以上(推奨ハードウェア環境で使用した場合)
<b>音声</b>	
音声ストリーミング	単方向
音声圧縮	AAC、G.711、G.726
<b>録画サーバー</b>	
セキュリティ	ローカルコンピューターまたは Windows ドメイン (Active Directory) のユーザー設定を使用したパスワード保護による複数のユーザーアクセスレベル
インストール/セットアップ	カメラの自動検出 カメラの効率的な管理 強力なイベント設定ウィザード
録画ストレージ	録画データベースのサイズ制限なし (利用可能なハードディスク容量に依存) ローカルディスクまたはネットワークディスクに直接録画 カメラごとに録画の保存期間を設定可能 複数のカメラによるフェイルオーバー録画機能 録画を削除できないように保護するロック機能
クライアント	AXIS Camera Station Client (Windows 版) では、ローカルまたはリモートでの画像の閲覧、再生、管理が可能
<b>ライブ映像</b>	
カメラライブ映像	最大 50 台のカメラのライブ映像表示を柔軟に設定可能 複数のモニターに表示可能
PTZ サポート	マウス、ジョイスティックを使用して PTZ カメラ、ドームカメラをコントロール エリアズーム、デジタル PTZ プログラマブルホットキー
<b>再生</b>	
録画検索	カメラ、日付、時刻を条件に録画を検索可能
再生	速度コントロール、フレーム単位でのコントロールが可能 録画を時系列でグラフィック表示し、イベントの全体像をすばやく把握
同期再生	最大 4 台のカメラ映像、音声を同期再生
エクスポート	手動エクスポート、スケジュールされたエクスポート 1 枚の画像 (JPEG 形式) またはシーケンス映像 (ASF 形式) によるエクスポート エクスポート録画のデジタル署名

詳しい情報については、www.axiscom.co.jp をご覧ください。

### オプションアクセサリ

AXIS T8310 コントロールボード  
カメラをすばやく、正確にパン/チルト/ズーム

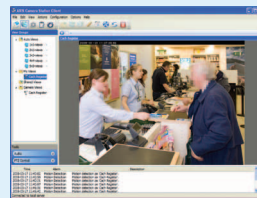


AXIS P8221 ネットワーク I/O オーディオモジュール  
ビデオ監視システムに I/O と高品質の音声機能を追加



<b>トリガー / イベント</b>	
イベント録画	動体検知、いたずら警告、AXIS Cross Line Detection、外部入力、手動トリガー、システムトリガーによる録画の実行 イベント録画の品質が向上
スケジュール録画	カメラごとに録画スケジュールを設定し、平日、週末の録画がカスタマイズ可能
動体検知	カメラの動体検知機能を利用し、帯域幅を節約
入力 / 出力コントロール	カメラのデジタル入力 / 出力をコントロール
アラーム通知	ビジュアル表示、警報、トレイバー通知、カメラ / ビューの切り替え、PTZ プリセットポジションの移動、電子メール、アラームガイド、アラームチェッカー
ログ	アラームログ、イベントログ、監査ログ
<b>システム要件</b>	
クライアントコンピューターの最低システム要件	OS : Windows 7 Professional、Vista Business、XP Professional *最新のサービスパックを適用してください Microsoft.NET ランタイム環境 (インストールプログラムに収録) CPU : Intel Pentium 4 以上、2GHz (カメラ台数が多い場合は Intel Core 2 Quad を推奨) メモリー : 1GB (カメラ台数が多い場合は 4GB 程度を推奨) グラフィックカード : DirectX 9.0 ハードウェアアクセラレータ、256MB 以上のビデオメモリー *最新のグラフィックカードドライバーと DirectX ランタイムを使用してください。
サーバーコンピューターの最低システム要件	OS : Windows 7 Professional、Vista Business、XP Professional、Windows Server 2008、Server 2003 *最新のサービスパックを適用してください Microsoft.NET ランタイム環境 (インストールプログラムに収録) CPU : Intel Pentium 4 以上、2GHz (カメラ台数が多い場合は Intel Xeon を推奨) メモリー : 1GB (カメラ台数が多い場合は 4GB 程度を推奨)
推奨ネットワーク	100 メガビットネットワーク (カメラ台数が多い場合はギガビットネットワークを推奨)
ハードディスクの推奨構成	30 フレーム / 秒で VGA 解像度の画像を録画する場合、ハードディスク 1 台あたりのカメラ台数は 15 台までとすることを推奨
<b>一般</b>	
言語	日本語、英語、フランス語、ドイツ語、イタリア語、スペイン語、中国語、韓国語
ライセンス	ベースライセンス : 4 または 10 台のカメラ / チャンネル用ベースライセンスを用意、1 台の PC にベースライセンスを 1 つインストールすることが可能 (ベースライセンスに 1 年間のサポートライセンスが付属) 追加ライセンス : 1、5、20 台のカメラ / チャンネル用追加ライセンスを用意、最大 50 台のカメラ / チャンネルまで追加可能 サポート、アップグレードを受けるには 1 年間のサポートライセンスが必要 30 日間の試用版からライセンス版にアップグレード可能
ライセンス登録	インターネット経由の自動登録、または、5 日以内に Axis のホームページ ( <a href="http://www.axis.com/">http://www.axis.com/</a> ) にて手動で登録
同梱物	インストールガイド AXIS Camera Station CD (ソフトウェアおよびユーザーズマニュアルを収録)

### AXIS Camera Station One 無償版



1 台の Axis ネットワークカメラからのライブ映像の表示、録画が可能

アクシスコミュニケーションズ株式会社

©2010 Axis Communications AB. AXIS COMMUNICATIONS、AXIS、ETRAX、ARTPEC、VAPIX は、スウェーデンおよびその他の国で登録された Axis AB の登録商標です。その他、記載の社名、商品名などは、各社の商標または登録商標です。記載の内容は予告なく変更されることがあります。記載の内容は、2010 年 6 月現在のものです。

**AXIS**  
COMMUNICATIONS